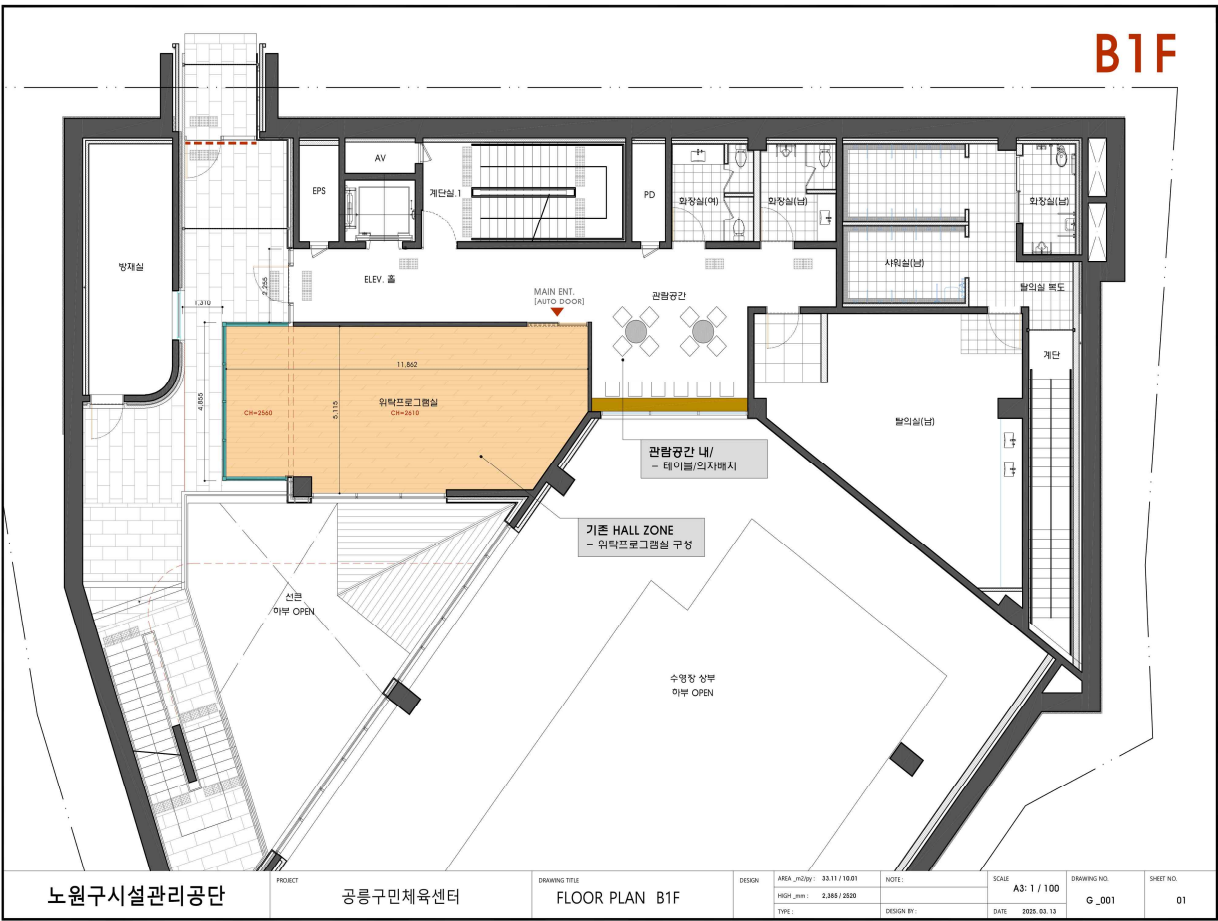


노원구시설관리공단 공릉구민체육센터 프로그램 위탁 운영 사업자 선정공고

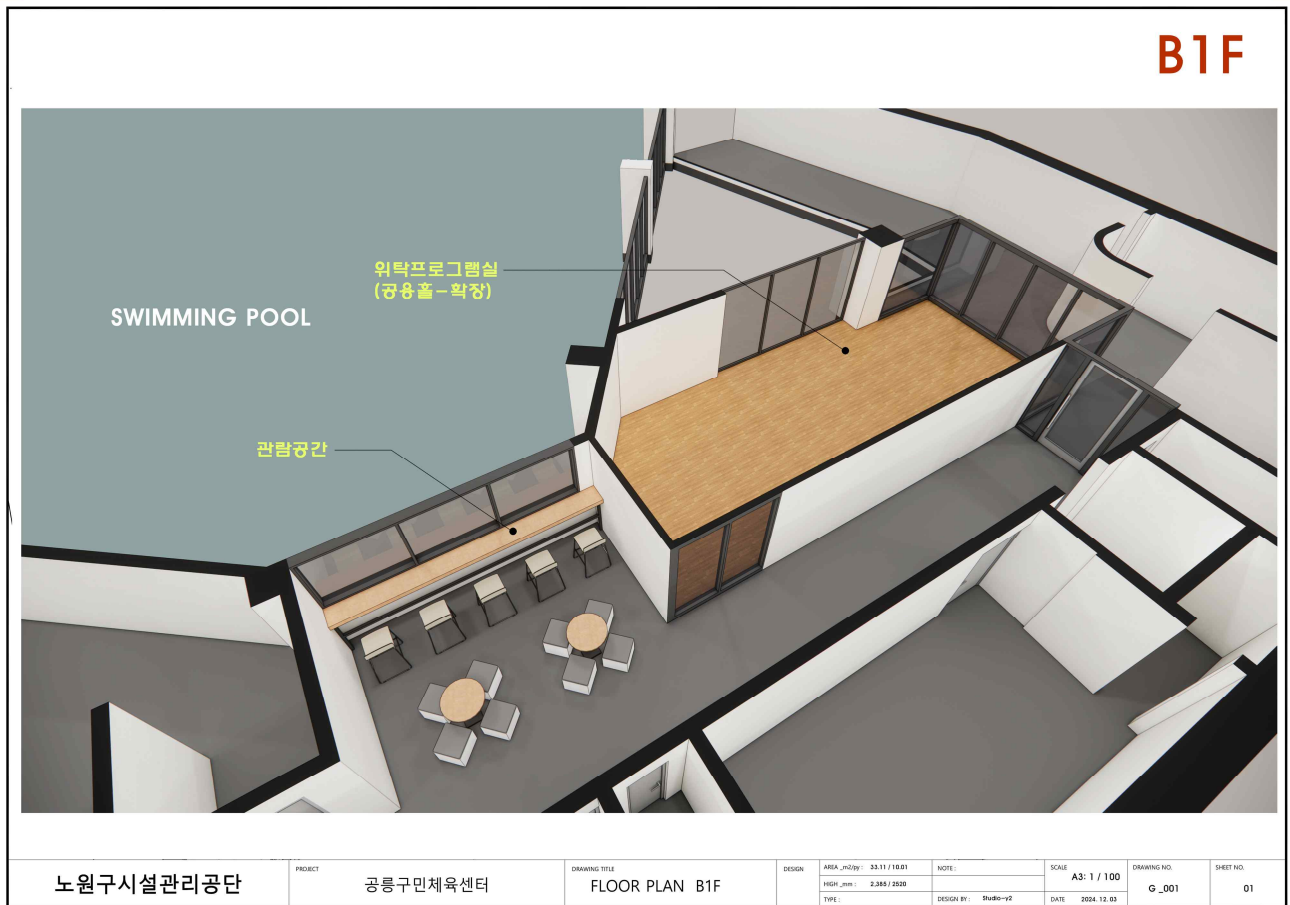
노원구시설관리공단 공릉구민체육센터 프로그램 위탁운영 사업자 선정을 위하여 다음과 같이 모집 공고합니다.

1. 사업개요

- 가. 공 고 명 : 프로그램 위탁운영 사업자 모집
- 나. 위탁기간 : 2025. 7. 1. ~ 2028. 6. 30.(3년) ※ 계약만료 후 1년 단위로 연장
- 다. 위탁대상 : 공릉구민체육센터 지하1층 위탁 프로그램실
 - 운영프로그램 : 기구필라테스
- 라. 시설배치도
 - 평면배치도



○ 3D배치도



마. 운영형태 : 위탁 운영 계약을 통한 배분제 운영

○ 운영방식 : 수익 배분제 운영

※ 배분비율은 연간 운영실적 및 공단 내부 평가 결과에 따라 조정될 수 있음(1년 단위)

○ 운영시간 : 06:00 ~ 22:00(월~금), 09:00~ 18:00(토)

※ 체육센터 운영 상황에 따라 운영시간 및 요일은 변경 될 수 있음

바. 위탁업무

- 프로그램 운영 및 관리를 위한 직원채용 및 관리
- 프로그램 운영 및 프로그램 개발, 장비 관리
(프로그램 운영에 필요한 장비, 집기류는 수탁사에서 준비)
- 프로그램 운영을 위한 이용회원 관리
- 프로그램 운영활성화를 위한 마케팅 및 홍보활동 등

사. 위탁조건

- 프로그램 운영 관련 사업장 인테리어 공사비용은 수탁사에서 부담
- 프로그램 운영 관련 각종 인허가는 수탁사가 직접 득하여야 함
- 프로그램 운영 및 관리 인원을 상시 배치하고, 시설공간을 목적사업 이외의 타 용도로 사용을 금함
- 공단의 승인 없이 프로그램의 위탁 운영·관리에 따른 어떠한 권리도 양도하거나 전대 할 수 없음
- 수탁사는 시설을 변경 또는 신축 할 수 없음
※ 다만 공단과 상호 협의 하에 승인 시 변경 또는 신축 가능함

- 수탁사는 프로그램의 운영·관리 및 사업수행과 관련하여 발생된 각종 사건·사고에 대한 민·형사상의 책임을 져야 함
- 수탁사는 사고에 대비하여 화재보험 등 적절한 보험에 가입하여야 하며, 공단의 요구 시 관련 증빙을 제출해야 함
- 위탁운영 및 관리에 관한 세부사항은 추후 위탁 협약서에 의함

2. 모집일정

가. 모집공고 게시

- 공고기한: 2025. 4. 10.(목) ~ 4. 25.(금), (16일)
- 공고장소: 노원구시설관리공단 홈페이지, 클린아이(지방공기업통합공시), 온비드, 각 시설관리공단 공문 발송

나. 현장설명회

- 일 시: 2025. 4. 23.(수) 11:00
- 장 소: 공릉구민체육센터 1층 출입구
- 내 용: 운영 장소 및 센터 시설 확인

※ 현장설명회 불참 시 운영자 선정에 참가 할 수 없음

다. 구비서류 및 사업계획서(제안서) 접수

- 일 시: 2025. 4. 24.(목)~ 4. 25.(금), 2일간 (09:00 ~ 18:00)
- 접수장소: 상계구민체육센터 2층 사무실
- 접수방법: 신청서, 사업계획서 등 구비서류 방문 제출
- ※ 전자우편 또는 등기우편 접수는 불가하며, 반드시 현장 방문 제출만 유효

라. 사업자 선정 심사위원회 평가 및 사업자 선정 및 결과발표

- 평가일시: 2025. 4. 29.(화) 14:00
- 평가장소: 노원구시설관리 공단본부 2층 중회의실
- ※ 공단상황에 따라 평가 장소는 변경 될 수 있음
- ※ 대리참석은 불가하며, 제안사 대표자 또는 실무책임자가 직접 참석
- 평가대상: 제출된 사업계획서(제안서) 심사평가
- 평가방법: 사업계획서 발표(10분 이내) ⇒ 질의응답 ⇒ 배점기준에 따라 평가 실시
- 결과공고: 개별통보, 노원구시설관리공단 홈페이지, 클린아이(지방공기업통합공시), 온비드,
- ※ 상기 일정은 진행 상황(사정)에 따라 변경될 수 있으며, 변경 시 그 내용을 노원구시설관리 단 홈페이지에 게시 또는 개별통보 예정이오니 수시 확인하시기 바랍니다.

3. 위탁관리·운영 사업자 신청기준

가. 「지방자치단체를 당사자로 하는 계약에 관한 법률 시행령」 제13조(입찰의 참가자격) 및 동법 시행규칙 제14조(입찰 참가자격 요건의 증명)에 의한 유자격자 및 동법 시행령 제92조의 규정에 의한 부정당업자의 입찰참가자격 제한 등을 받지 않는 자.

나. 입찰 공고일 전일 현재 기타 체육 활동 운영과 관련한 사업자등록을 마친 사업자 또는 법인으로서 공릉구민체육센터에서 기타 체육 활동을 직접 운영할 의사를 가지고(양도 불가) 허가조건을 수락한 자.

다. 해당 사업 관련 자격 소지자 1인 이상 사업자

라. 위탁관리·운영의 수행에 필요한 인력·기구 및 기술 수준을 갖추고 사업에 관한 전문성·노하우를 갖춘 자

4. 신청등록 구비서류

가. 위탁운영 신청서 1부

나. 이행확약서, 보안각서 각 1부

다. 사업자등록증 1부

라. 해당 사업관련 자격증 1부

마. 사업계획서(제안서) 원본1부, 사본 9부(제안서 작성안내 참조) 내외

※ 제안서에는 업체명, 로고 등 회사 식별 요소를 기재하지 말 것 (원본 1부는 제외)

사. 사업자 선정이후 심사서류의 중대한 하자나 고의에 의한 허위기재 사실이 발견 될 경우 계약해지 및 관련기관 통보로 불이익을 받을 수 있습니다.

5. 사업자 선정방법

가. 제출서류 및 사업계획서(제안서) 평가

○ 접수기한 내 신청등록 구비서류 심사(정량평가)

○ 평가위원회에서 사업설명회 및 질의응답 등의 평가 실시

○ **평가 후 심사표에 의한 고득점자 최종선정**

※ 제출서류 누락 또는 허위기재 시 해당 제안은 무효 처리되며, 선정 대상에서 제외

나. 사업자 선정

○ 사업자(낙찰자 선정방식) : 협상에 의한 계약 체결

－ 입찰참가자격 확인 후 제안서를 접수받아 관련분야 전문가로 구성된 평가위원회에서 제안서 평가를 실시 한 후 협상대상자를 선정

－ 「지방자치단체 협상에 의한 계약체결」기준 준용

○ 신청 사업자가 2개 업체 이상일 때

－ 신청서, 각종 서류, 사업계획서(제안서)를 검토하여 심사표를 활용한 정량평가 점수와 심사위원회에서 평가한 정성평가 점수를 산정하여 선정

－ 심사평가 결과 최고점수를 준 위원과 최저점수를 준 위원의 평가점수는 합산에서 제외하고, 남은 심사위원의 평가점수를 집계하여 합산점수 70점 이상인 신청자 중 최고점수를 받은 업체를 수탁자로 선정(기준 점수 이상 업체가 없을 경우 재공고 실시)

－ 심사평가 점수가 동일한 경우, 경영수지(수익배분비율)평가 점수가 높은 신청자를 선순위자로 하고, 사업역량 평가 점수도 동일한 경우 추천하여 선정

○ 신청 사업자가 1개 업체일 경우

－ 추가 모집공고 후 동일한 절차에 따라 평가 실시

－ 추가 접수자가 없을 경우 수행능력을 심사하여 합산점수 70점 이상이면 수의계약 체결

－ 종합 평가 점수가 70점 미만일 경우 수탁자로 선정하지 않으며, 필요 시 재공고 실시

6. 선정 사업자 통보

- 가. 선정 사업자 결과는 노원구시설관리공단 홈페이지 게시 및 클린아이, 온비드 공고
- 나. 탈락자에 대해서는 별도로 통보하지 않음
- 다. 선정된 사업자라 하더라도 계약 체결 전 또는 계약 이후 제출서류 허위 기재, 자격 미달, 계약조건 불이행 등의 사유가 확인될 경우 계약을 해지하거나 차순위 사업자와 계약을 체결할 수 있습니다.
- 라. 본 공고에 따라 서류를 제출한 경우, 개인정보 수집·이용에 동의한 것으로 간주합니다. 제출서류는 제안 평가 및 계약 체결 외의 목적으로는 사용되지 않으며, 관련 법령에 따라 처리됩니다.

※ 선정 이후 정당한 사유 없이 계약을 체결하지 않거나, 중도 해지할 경우 향후 공단 위탁 사업 참여에 제한을 받을 수 있습니다.

7. 기타사항

- 가. 제출된 서류 일체는 반환하지 않으며, 사업계획서 제출과 관련하여 소요된 경비는 보상 되지 않습니다.
- 나. 이 공고 사항 해석에 이견이 있을 경우 노원구시설관리공단 유권해석에 따라야 합니다.
- 다. 기타사항은 노원구시설관리공단 상계구민체육센터팀 허성수(☎02-2289-6771)으로 문의하시기 바랍니다.